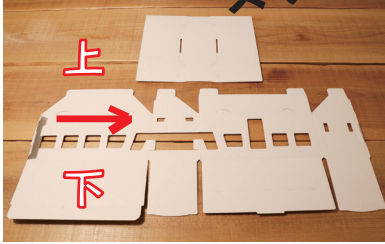




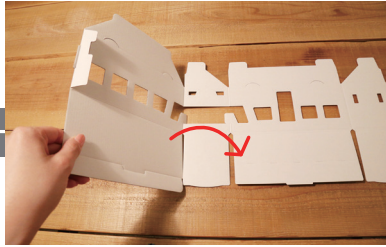
バスの小物入れ

① スタート!



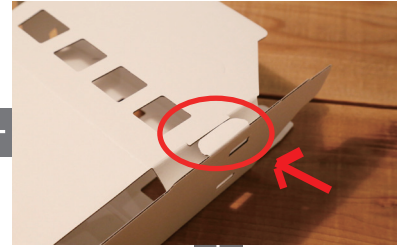
上下の向きに気を付けてね!
やじるしの方に折り曲げてね!

②



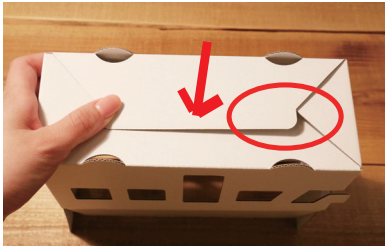
ぐるぐる まくように、
凹んでいる方が内側だよ。

③



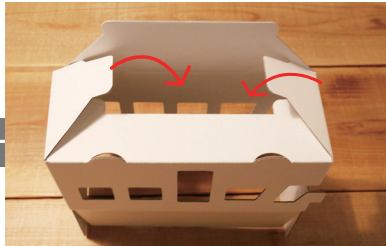
ツメをはめて、

⑥



なかに ギュッ とおしこむ、

⑤



左右両方おりこむ。順番に気を付けて!

④



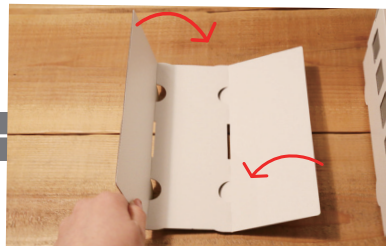
バスの下側をつくるよ!
★の面からおって、

⑦



ひっくりかえして

⑧



もうひとつの材料を
左右ともおって立てて、

⑨



バスの中にはめこむ

⑫



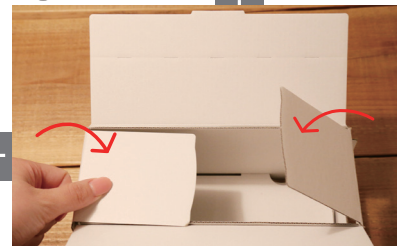
最後に残っている方で
バスにフタをしたら、

⑪

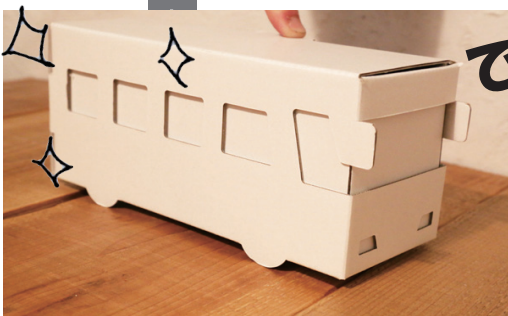


でっぱりのある方をバスの下に
グッと押しこむ、
ツメがおれないように注意!

⑩



左右の部分を下までおりこむ



できあがり!!



好きな色でお絵かきしてね♪